

Mød markante bygninger på din vej

Keramikruten integrerer keramik i byens rum og gør kunsten tilgængelig for alle, døgnet rundt, året rundt.

Ruten går gennem byens gågade med lækre specialforretninger, hyggelige cafeer og et aktivt handelsliv, der gør Middelfart bymidte til en attraktion i sig selv. Den fører dig forbi mange af byens markante bygningsværker og attraktioner. Se kortet



CLAY Keramikmuseum er Nordens største specialmuseum for keramisk kunst, kunsthåndværk og design. Museet rummer moderne keramisk kunst og den historiske Royal Copenhagen Samling.



Middelfart Museum i den gamle bydel formidler byens historie med et særligt fokus på dansk psykiatrihistorie.

Kirken i Middelfart fra 1200-tallet er viet til Sankt Nikolaus, de søfarendes helgen og ligger tæt ved havnen.



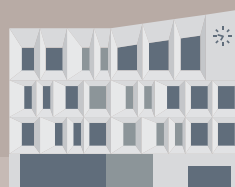
Turistinformationen finder du på KulturØen, tegnet af Schmidt Hammer Lassen og bygget på en kunstig ø. Den ikoniske bygning fra 2005 rummer også byens bibliotek, biograf, restaurant og café.

Kunst, klima og kvalitet

Den keramiske kunst i Middelfarts offentlige rum er visuelle vartegn. De understreger, at skønhed og kvalitet – keramik og klima – går hånd i hånd i Middelfart.

Keramik er betegnelsen for ler, der er formgivet og brændt. Netop ler og vand spiller en særlig rolle i Middelfart- på godt og ondt. Det særlige plastiske ler i undergrunden, Lillebæltssler, har udfordret byens vækst og opførelsen af Lillebæltbroerne men samtidig sikret urørt skov.

Beliggenheden ved Lillebælt er smuk, men vandet udgør også en trussel. Når klimaforandringer får vandstanden til at stige, er der brug for avancerede løsninger. Med udvikling af Klimabyen og Klimahavnen har Middelfart fundet løsninger i særklasse.



Middelfart Rådhus fra 2017, tegnet af Henning Larsen Architects, er Danmarks mest bæredygtige rådhus. Rådhusets gulve er lavet af resttræ, taget er beklædt med solceller, og madaffald fra kantinen bliver omdannet til naturgas.

CLAY | KERAMIKMUSEUM
DANMARK
MUSEUM OF CERAMIC ART
DENMARK

 **Middelfart**
KOMMUNE

Tankegang.dk



Keramikruten

MIDDELFART

Gå Keramikruten og oplev kunsten

Den 2,3 km lange Keramikrute forbinder Middelfart midtby med CLAY Keramikmuseum og tager dig på en oplevelsesrig tur langs havnefronten, gennem den gamle bydel og byens gågade.

Her er tre nedslag på ruten. Se flere på kortet.

I CLAYs skulpturpark kan du se den 4,58 m høje Isak Vasen skabt af Peter Brandes. Den blev skabt til Verdensudstillingen i Sevilla i 1992 og var dengang verdens højeste krukke, brændt i et stykke.



I Klimabyen på Vestre Kirkegård står Per Ahlmanns værk Altings Tøven fra 2017. En dråbelignende form skabt ved hjælp af tyngdekraften.

På kirkepladsen møder du Rook Takes Bishop fra 2017. Det er kunstneren Magne Furuholmen, der har skabt de englelignede søjler.




Glæd dig til mere

Keramikruten er en dynamisk proces. De kommende år vil ruten løbende blive forskønnet med keramiske elementer og skulpturer, skabt af samtidskunstnere. Foreløbig markeres ruten med to brændingsskulpturer og en række midlertidige installationer, skabt af Pernille Pontoppidan Pedersen og keramikker Jette Löwén i samarbejde med skoleelever og byens borgere.



Keramikruten

- 1 Ingrid Askeland
Norge
Delirium DK. 2017
- 2 Bjørn Poulsen
Danmark
Tordenkilen. 1996
- 3 Martin Bodilsen Kaldahl,
Danmark
Skulpturgruppe. 1994
- 4 Marianne Nielsen
Danmark
Påskelilje. 2017
- 5 Peter Brandes
Danmark
Isak Vasen. 1992
- 6 Ane Davidsen og Lova Nyblom
Danmark
Sofa og Stol. 2000
- 7 Gunhild Rudjord
Danmark
Krukke. 2017
- 8 Magne Furuholmen
Norge
Rook Takes Bishop. 2017
- 9 Per Ahlmann
Danmark
Altings Tøven. 2017

10 11  Brændingsskulpturer skabt i samarbejde mellem Middelfarts borgere og keramikere Pernille Pontoppidan Pedersen i forbindelse med Keramikrutens åbning i august 2021.